

CONECTOR MACHO SUB-D RECTO PCB

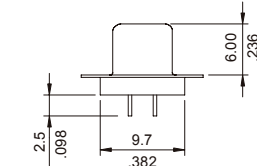
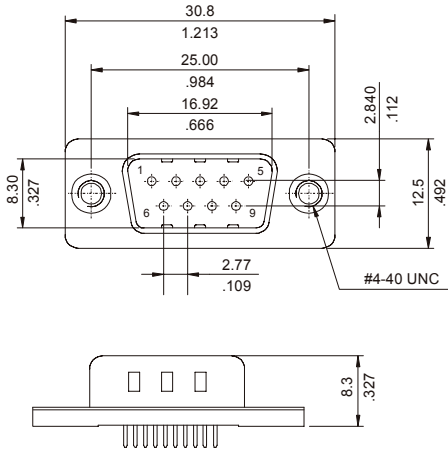


SERIE 8130. Para soldar en PCB. Bajo perfil

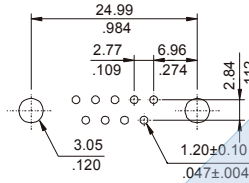
Características

- Disponible en 9 circuitos
- Aislante: poliéster con fibra de vidrio UL 94V-0
- Contacto: latón estampado dorado
- Diferentes acabados de los contactos
- Carcasa: chapa estañada con muescas en apantallamiento
- Disponible con o sin torretas de fijación (estándar sin torretas)
- Opcional: torretas, tornillos y accesorios de fijación
- Consultar opciones con el departamento comercial

Figuras y dimensiones



MECANIZADO RECOMENDADO



Códigos y dimensiones

8130 - T091

T = Acabado de los pines

- T = 3. Flash de Oro sobre 1.27 μ de Ni.
- T = 4. 0.25 μ de Oro sobre 1.27 μ de Ni.
- T = 5. 0.50 μ de Oro sobre 1.27 μ de Ni.

CONECTOR HEMBRA SUB-D RECTO PCB

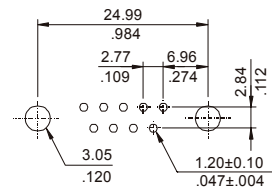
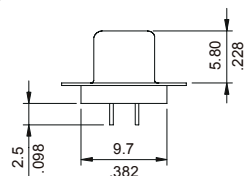
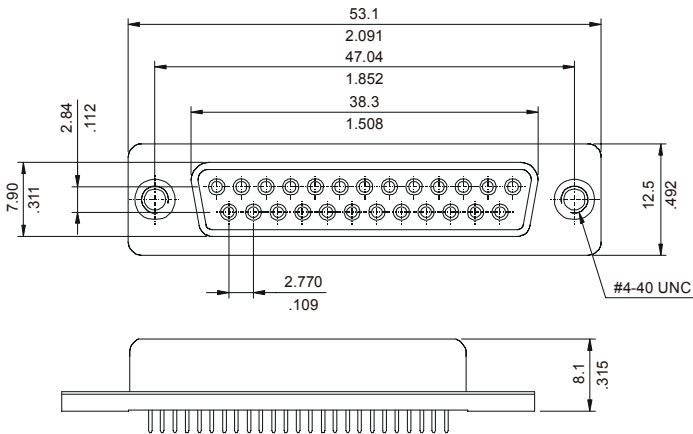


SERIE 8131. Para soldar en PCB. Bajo perfil

Características

- Disponible en 25 circuitos
- Aislante: poliéster con fibra de vidrio UL 94V-0
- Contacto: bronce fosforoso dorado
- Diferentes acabados de los contactos
- Carcasa en chapa estañada
- Disponible con o sin torretas de fijación (estándar sin torretas)
- Opcional: torretas, tornillos y accesorios de fijación
- Consultar opciones con el departamento comercial

Figuras y dimensiones



MECANIZADO RECOMENDADO

Códigos y dimensiones

8131 - T251

T = Acabado de los pines

- T = 3. Flash de Oro sobre 1.27 μ de Ni.
- T = 4. 0.25 μ de Oro sobre 1.27 μ de Ni.
- T = 5. 0.50 μ de Oro sobre 1.27 μ de Ni.