

# CON. MACHO SUB-D ACODADO PCB 5.33 mm.

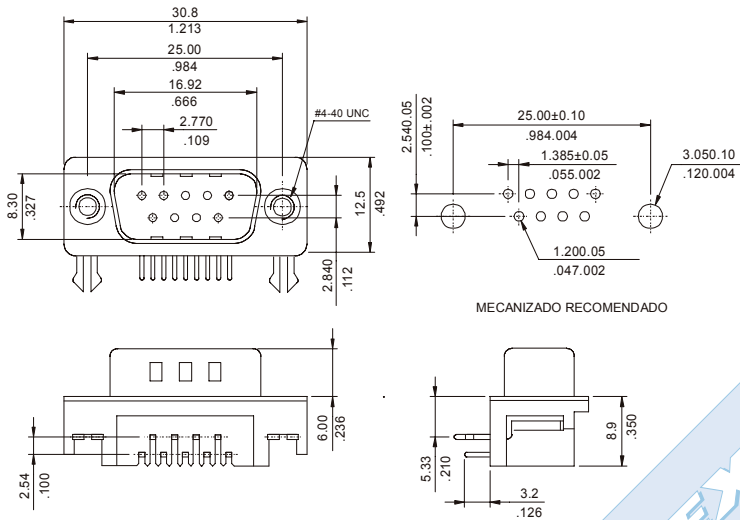


## SERIE 8004. Para soldar en PCB. Bajo perfil

### Características

- Disponible en 9 circuitos
- Aislante: poliéster con fibra de vidrio UL 94V-0
- Contacto: latón estampado dorado
- Diferentes acabados de los contactos
- Carcasa: chapa estañada con muescas en el apantallamiento
- Modelo estándar sin torreta. Para opciones de fijación consultar serie 8035
- Consultar opciones con el departamento comercial

### Figuras y dimensiones



### Códigos y dimensiones

**8004 - T090**

### T = Acabado de los pines

- T = 3. Flash de Oro sobre 1.27 μ de Ni.
- T = 4. 0.25 μ de Oro sobre 1.27 μ de Ni.
- T = 5. 0.50 μ de Oro sobre 1.27 μ de Ni.
- T = 6. 0.75 μ de Oro sobre 1.27 μ de Ni.

# CON. HEMBRA SUB-D ACODADO PCB 5.33 mm

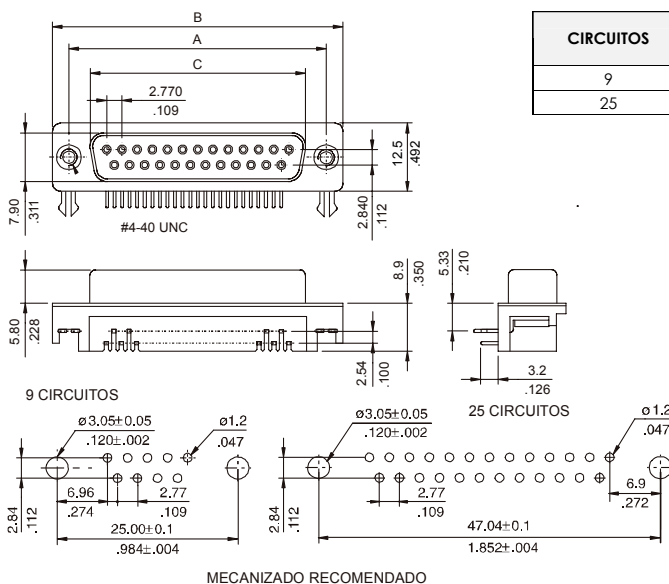


## SERIE 8005. Para soldar en PCB. Bajo perfil

### Características

- Disponible en 9 y 25 circuitos
- Aislante: poliéster con fibra de vidrio UL 94V-0
- Contacto: bronce fosforoso dorado
- Diferentes acabados de los contactos
- Carcasa en chapa estañada
- Modelo estándar sin torreta. Para opciones de fijación consultar serie 8035
- Consultar opciones con el departamento comercial

### Figuras y dimensiones



### Códigos y dimensiones

CIRCUITOS	CÓDIGO	DIMENSIONES		
		A	B	C
9	8005 - T090	25.00 (0.984)	30.80 (1.213)	16.30 (0.642)
25	8005 - T250	47.04 (1.852)	53.10 (2.091)	38.30 (1.508)

### T = Acabado de los pines

- T = 3. Flash de Oro sobre 1.27 μ de Ni.
- T = 4. 0.25 μ de Oro sobre 1.27 μ de Ni.
- T = 5. 0.50 μ de Oro sobre 1.27 μ de Ni.
- T = 6. 0.75 μ de Oro sobre 1.27 μ de Ni.