

REGLETA RECTA PIN CUADRADO

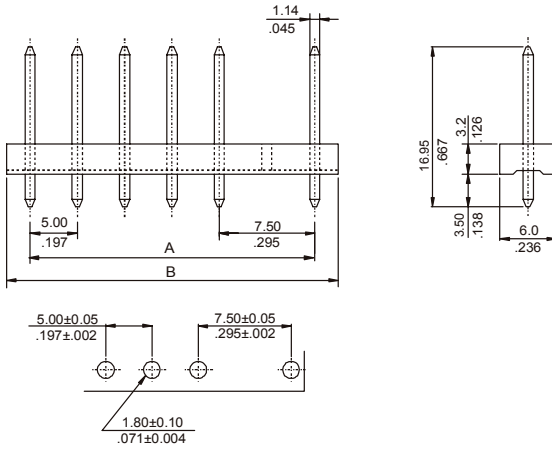


SERIE 7501. Paso 7.50 – 5.00 mm. (0.295” – 0.197”). Para soldar a PCB

Características

- Disponible de 2 a 15 circuitos
- Diferentes longitudes y acabados de los pines
- Material aislante : nylon 6/6 UL 94V-2
- Pin cuadrado de 1.14 mm. de lado en latón estañado
- Conecta con cajas serie: 7500

Figuras y dimensiones



Códigos y dimensiones

CIRCUITOS	CÓDIGO	DIMENSIONES	
		A	B
02	7501- 2021	7,50(0,295)	12,50(0,492)
03	7501- 2031	12,50(0,492)	17,50(0,689)
04	7501- 2041	17,50(0,689)	22,50(0,886)
05	7501- 2051	22,50(0,886)	27,50(1,083)
06	7501- 2061	27,50(1,083)	32,50(1,280)
07	7501- 2071	32,50(1,280)	37,50(1,476)
08	7501- 2081	37,50(1,476)	42,50(1,673)
09	7501- 2091	42,50(1,673)	47,50(1,870)
10	7501- 2101	47,50(1,870)	52,50(2,067)
11	7501- 2111	52,50(2,067)	57,50(2,264)
12	7501- 2121	57,50(2,264)	62,50(2,461)
13	7501- 2131	62,50(2,461)	67,50(2,657)
14	7501- 2141	67,50(2,657)	72,50(2,854)
15	7501- 2151	72,50(2,854)	77,50 (3,051)



REGLETA RECTA POLARIZADA CON ANCLAJE

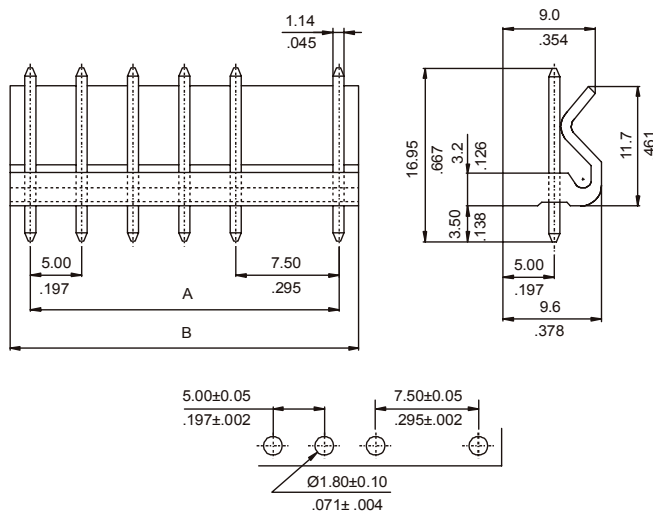


SERIE 7502. Paso 7.50 – 5.00 mm. (0.295” – 0.197”). Pin cuadrado, para soldar a PCB

Características

- Disponible de 2 a 15 circuitos
- Material aislante : nylon 6/6 UL 94V-0
- Con rampa de anclaje
- Pin cuadrado de 1.14 mm. de lado en latón estañado
- Conecta con cajas serie: 7500

Figuras y dimensiones



Códigos y dimensiones

CIRCUITOS	CÓDIGO	DIMENSIONES	
		A	B
02	7502- 2021	7,50(0,295)	12,50(0,492)
03	7502- 2031	12,50(0,492)	17,50(0,689)
04	7502- 2041	17,50(0,689)	22,50(0,886)
05	7502- 2051	22,50(0,886)	27,50(1,083)
06	7502- 2061	27,50(1,083)	32,50(1,280)
07	7502- 2071	32,50(1,280)	37,50(1,476)
08	7502- 2081	37,50(1,476)	42,50(1,673)
09	7502- 2091	42,50(1,673)	47,50(1,870)
10	7502- 2101	47,50(1,870)	52,50(2,067)
11	7502- 2111	52,50(2,067)	57,50(2,264)
12	7502- 2121	57,50(2,264)	62,50(2,461)
13	7502- 2131	62,50(2,461)	67,50(2,657)
14	7502- 2141	67,50(2,657)	72,50(2,854)
15	7502- 2151	72,50(2,854)	77,50 (3,051)