

PLUG TELEFÓNICO FCC-68 6/8 CIRCUITOS



SERIE 6866. Para 8/8 circuitos máximo.

Características

- Disponible en 6/2, 6/4, 6/6, 8/6 y 8/8 circuitos
- Caja de policarbonato natural 94V-0
- Contacto de bronce fosforoso dorado
- Conecta con jack FCC-68 de 6 y 8 circuitos
- Conexión al conductor por perforación de aislante en Cables oropel o cobre e hilo rígido
- Resistencia de contacto: 20 miliohms. a 2 A
- Resistencia aislamiento: 10 Megaohmios a 500 VAC

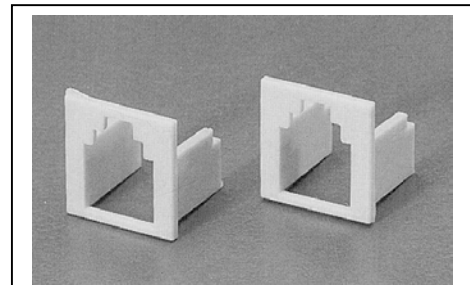
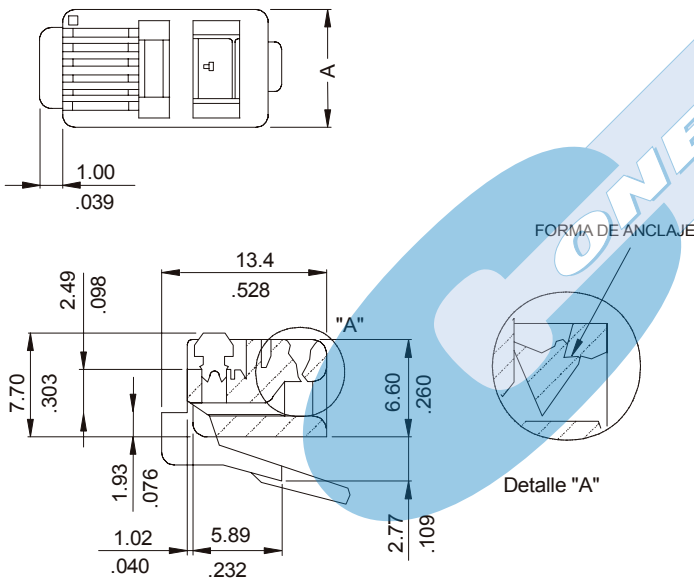
Figuras y dimensiones

Códigos y dimensiones

VERSIÓN	SIN APANTALLAMIENTO			CON APANTALLAMIENTO			DIMENSIONES A
	Oropel y cobre Contacto A	Cable rígido Contacto B	Cable rígido Contacto C	Oropel y cobre Contacto A	Cable rígido Contacto B	Cable rígido Contacto C	
6/2	6866 - T621	6866 - T625	-	6866 - T623	6866 - T627	-	9.65 (0.300)
6/4	6866 - T641	6866 - T645	6866 - T640	6866 - T643	6866 - T647	6866 - T649	9.65 (0.300)
6/6	6866 - T661	6866 - T665	6866 - T660	6866 - T663	6866 - T667	6866 - T669	9.65 (0.300)
8/6	6866 - T861	6866 - T865	-	6866 - T863	6866 - T867	-	11.68 (0.460)
8/8	6866 - T881	6866 - T885	-	6866 - T883	6866 - T887	-	11.68 (0.460)

T = Acabado de los pines

- T = 4. 0-15 μ de Oro sobre 1.27 μ de Ni.
- T = 5. 0-38 μ de Oro sobre 1.27 μ de Ni.
- T = 6. 0-75 μ de Oro sobre 1.27 μ de Ni.
- T = 7. 1-27 μ de Oro sobre 1.27 μ de Ni.



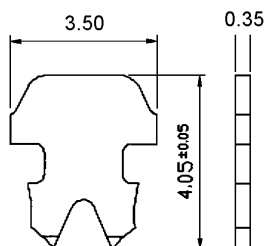
Adaptador de 6 a 4 circuitos

Código: 6866 - 6844

Adaptador de 8 a 6 circuitos

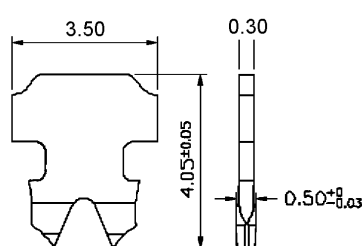
Código: 6888 - 6866

Contacto tipo A



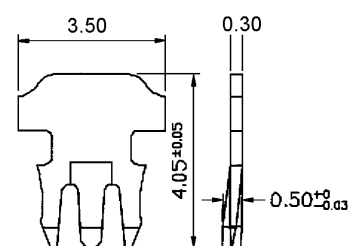
2 puntos de perforación

Contacto tipo B



2 puntos de perforación

Contacto tipo C



3 puntos de perforación