

MICRO CONECTOR POTENCIA MACHO RECTO

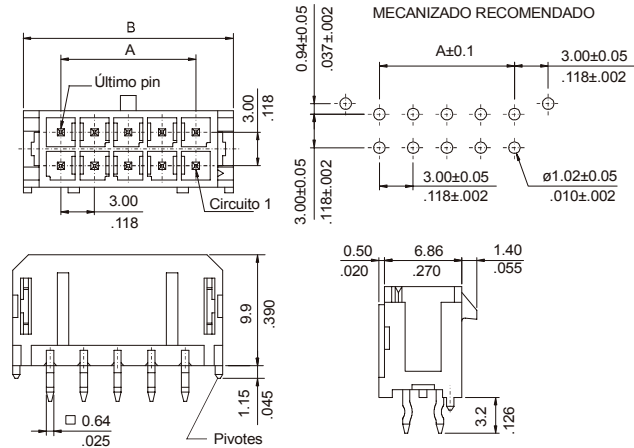


SERIE 5745. Paso 3.00 mm. (0.118"). Alta corriente / alta densidad.

Características

- Disponible de 2 a 24 circuitos
- Material: Nylon 6T UL 94V-0 color negro alta temperatura
- Contactos cuadrados de 0.64 mm. de lado en latón con diferentes acabados
- Conecta con cajas hembra serie 5740
- Máxima corriente: 5 A máx. Anclaje positivo
- Resistencia de aislamiento > 1000 Mohms.
- Gama de temperaturas de -40°C a 105°C

Figuras y dimensiones



Códigos y dimensiones

CIRCUITOS	CÓDIGO	DIMENSIONES	
		A	B
2	5745 - 2021	-	6.70 (.264)
4	5745 - 2041	3.00 (.118)	9.70 (.382)
6	5745 - 2061	6.00 (.236)	12.70 (.500)
8	5745 - 2081	9.00 (.354)	15.70 (.618)
10	5745 - 2101	12.00 (.472)	18.70 (.657)
12	5745 - 2121	15.00 (.591)	21.70 (.854)
14	5745 - 2141	18.00 (.709)	24.70 (.972)
16	5745 - 2161	21.00 (.827)	27.70 (1.091)
18	5745 - 2181	24.00 (.945)	30.70 (1.209)
20	5745 - 2201	27.00 (1.063)	33.70 (1.327)
22	5745 - 2221	30.00 (1.181)	36.70 (1.445)
24	5745 - 2241	33.00 (1.299)	39.70 (1.563)

MICRO CON. POTENCIA MACHO ACODADO

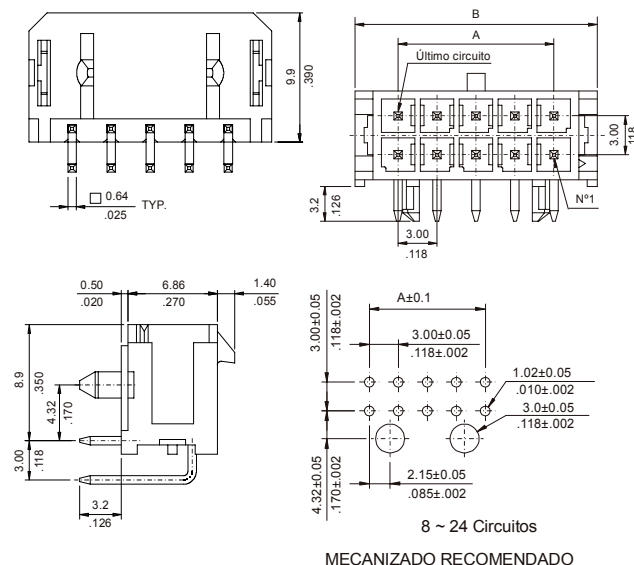


SERIE 5746. Paso 3.00 mm. (0.118"). Alta corriente / alta densidad.

Características

- Disponible de 2 a 24 circuitos
- Material: Nylon 6T UL 94V-0 color negro alta temperatura
- Contactos cuadrados de 0.64 mm. de lado en latón con diferentes acabados
- Conecta con cajas hembra serie 5740
- Máxima corriente: 5 A máx. Anclaje positivo
- Resistencia de aislamiento > 1000 Mohms.
- Gama de temperaturas de -40°C a 105°C

Figuras y dimensiones



Códigos y dimensiones

CIRCUITOS	CÓDIGO	DIMENSIONES	
		A	B
2	5746 - 2021	-	6.70 (.264)
4	5746 - 2041	3.00 (.118)	9.70 (.382)
6	5746 - 2061	6.00 (.236)	12.70 (.500)
8	5746 - 2081	9.00 (.354)	15.70 (.618)
10	5746 - 2101	12.00 (.472)	18.70 (.657)
12	5746 - 2121	15.00 (.591)	21.70 (.854)
14	5746 - 2141	18.00 (.709)	24.70 (.972)
16	5746 - 2161	21.00 (.827)	27.70 (1.091)
18	5746 - 2181	24.00 (.945)	30.70 (1.209)
20	5746 - 2201	27.00 (1.063)	33.70 (1.327)
22	5746 - 2221	30.00 (1.181)	36.70 (1.445)
24	5746 - 2241	33.00 (1.299)	39.70 (1.563)

