

# CONECTOR HEMBRA RECTO PCB DVI

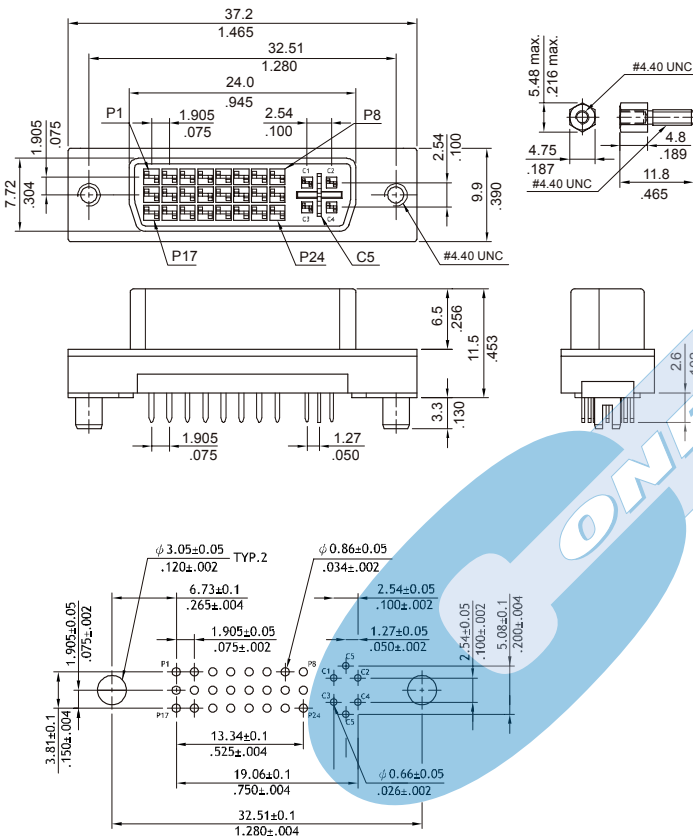


## SERIE 5636. Para soldar a PCB.

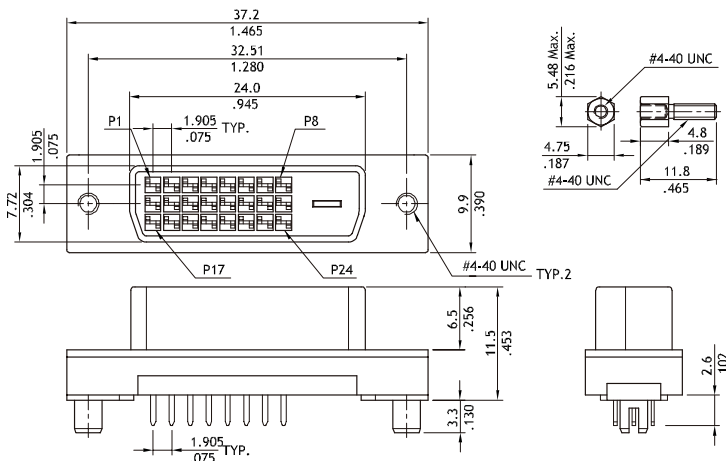
### Características

- Disponible en 24 circuitos (versión digital) o 29 circuitos, versión integrada (Digital / Analógica 25+4 )
- Contactos en latón con diferentes acabados
- Material aislante: fibra de vidrio UL 94V-0
- Carcasa de latón niquelado
- Polarización positiva y apantallamiento EMI / RFI 1
- El diseño del contacto soporta 4.95 Gbps en conexiones simples y 9.9 Gbps en las dobles
- Conecta con machos estándar DVI
- La sección coaxial soporta un ancho de banda de 2.5 Ghz en señales analógicas
- Consultar opciones con el departamento comercial

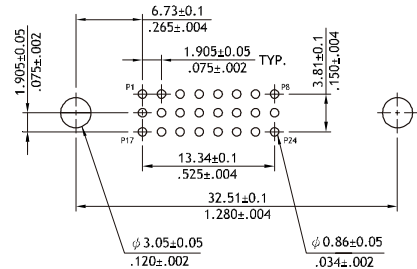
### Figuras y dimensiones



MECANIZADO RECOMENDADO



MECANIZADO RECOMENDADO



## 5636 - T- XX- C R

1 2 3 4 5

### 1. SERIE DEL CONECTOR

### 2. ACABADO DE LOS CONTACTOS

- T = 13. Flash de Oro selectivo sobre 1.27  $\mu$  de Ni. ACABADO RECOMENDADO
- T = 15. 0.38  $\mu$  Oro selectivo sobre 1.27  $\mu$  de Ni.
- T = 16. 0.76  $\mu$  Oro selectivo sobre 1.27  $\mu$  de Ni.

### 3. NÚMERO DE CONTACTOS

- XX = 24 contactos (Digital)
- XX = 29 contactos (Integrado D /A)

### 4. Opciones del conector

- C = 0. Acabado sin torreta y toma de masa
- C = 1. Acabado con torreta 4-40 UNC y toma de masa

### 5. Color del aislante

- R = 1. Blanco
- R = 2. Negro
- R = 3. Ivory