

# CON. MACHO ACODADO CON EXPULSORES

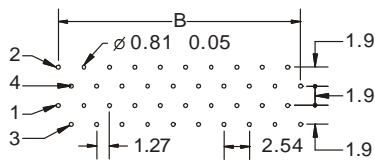
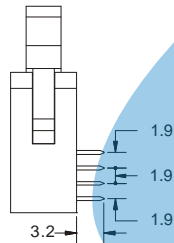
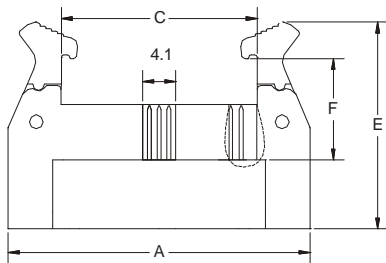
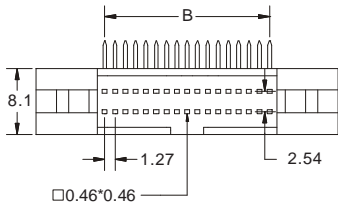


## SERIE 1550. Paso 1.27 x 2.54 mm. (0.050 x 0.100"). Para soldar en PCB

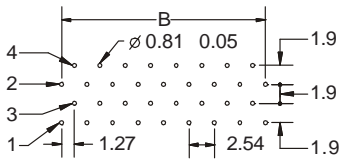
### Características

- Disponible en 10, 20, 26, 30, 34, 40, 50, 60, 68, 70, 80, 90 y 100 circuitos
- Conecta con conectores hembras serie 1541
- Material aislante : Poliéster con fibra de vidrio UL 94V-0
- Pin cuadrado en bronce fosforoso de 0.46 mm de lado con diferentes acabados
- Con expulsores extractores cortos o largos
- Totalmente polarizado

### Figuras y dimensiones



MECANIZADO RECOMENDADO  
20, 40, 60, 68, 80 y 100 Circuitos



MECANIZADO RECOMENDADO  
10, 26, 30, 34, 50, 70 y 90 Circuitos

### Códigos y dimensiones

CIRCUITOS	CÓDIGO	DIMENSIONES		
		A	B	C
10	1550-T10X	24.50 (0.964)	5.08 (0.200)	11.46 (0.451)
20	1550-T20X	30.85 (1.214)	11.43 (0.450)	17.81 (0.701)
26	1550-T26X	34.66 (1.364)	15.24 (0.600)	21.62 (0.851)
30	1550-T30X	37.20 (1.464)	17.78 (0.700)	24.16 (0.951)
34	1550-T34X	39.74 (1.564)	20.32 (0.800)	26.70 (1.051)
40	1550-T40X	43.55 (1.714)	24.13 (0.950)	30.51 (1.201)
50	1550-T50X	49.90 (1.964)	30.48 (1.200)	36.86 (1.451)
60	1550-T60X	56.25 (2.214)	36.83 (1.450)	43.21 (1.701)
68	1550-T68X	61.33 (2.414)	41.91 (1.650)	48.29 (1.901)
70	1550-T70X	62.60 (2.464)	43.18 (1.700)	49.56 (1.951)
80	1550-T80X	68.95 (2.714)	49.53 (1.950)	55.91 (2.201)
90	1550-T90X	75.30 (2.965)	55.88 (2.200)	62.26 (2.451)
100	1550-T00X	81.85 (3.222)	62.23 (2.450)	68.61 (2.701)

### T = Acabado de los contactos

- T = 2. Estañado.
  - T = 3. Flash de Oro sobre 1.27 µ de Ni.
- ACABADO RECOMENDADO

- T = 5. 0.38 µ de Oro sobre 1.27 µ de Ni.
- T = 6. 0.75 µ de Oro sobre 1.27 µ de Ni.

### X = Tipo de expulsor / extractor

- X = 1. Corto. Para utilizar en hembra sin clip.
- X = 2. Largo. Para utilizar en hembra con clip.

DIMENSIONES	E	F
Expulsor corto	25.20	10.60
Expulsor largo	23.70	8.00

