

CON. HEMBRA D/ FILA SMD 4.50 mm.

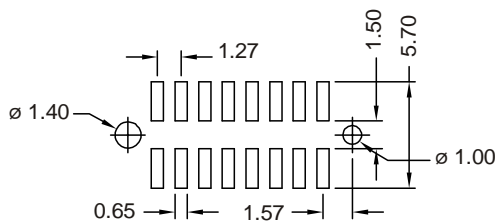
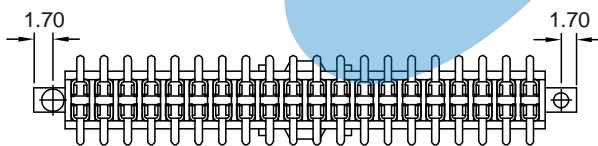
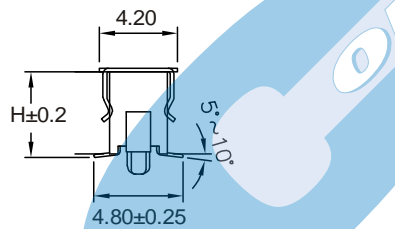
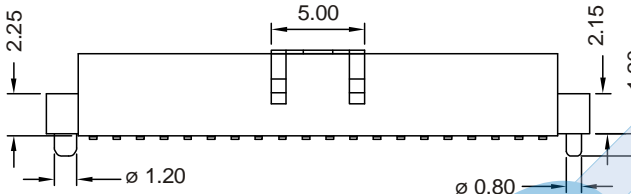
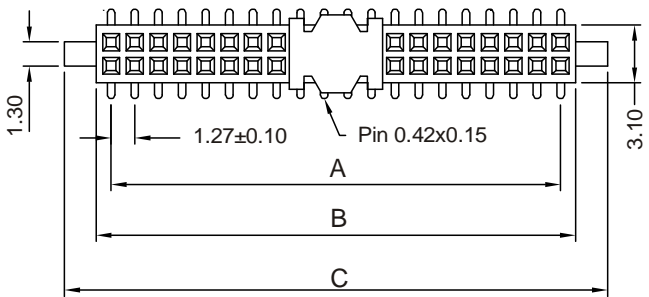


SERIE 1297. Paso 1.27 mm. (0.050"). Para soldar a PCB

Características

- Disponible de 6 a 100 contactos
- Conecta con regletas y conectores doble fila paso 1.27 mm. y pines de 0.40 mm. de lado
- Material aislante: Poliéster / Nylon 6T UL 94V-0
- Contactos de doble fleje en bronce fosforoso con diferentes acabados
- Con o sin pivotes de fijación.
- Consultar opciones con el departamento comercial

Figuras y dimensiones:



DIMENSIONES:

$$A = 1.27 \left(\frac{XX}{2} - 1 \right) \quad B = 0.46 + 1.27 \left(\frac{XX}{2} \right) \quad C = 3.05 + 1.27 \left(\frac{XX}{2} - 1 \right)$$

XX = Número de circuitos

Código:

1297 - T- XX- P- L- E

1 2 3 4 5 6

1. SERIE DEL CONECTOR

2. ACABADO DE LOS CONTACTOS

- T = 2. Estañado.
- T = 3. Flash de Oro sobre 1.27 μ de Ni. **ACABADO RECOMENDADO**
- T = 4. 0.25 μ de Oro sobre 1.27 μ de Ni.
- T = 5. 0.38 μ de Oro sobre 1.27 μ de Ni.
- T = 6. 0.75 μ de Oro sobre 1.27 μ de Ni.

3. NÚMERO DE CONTACTOS

- Disponible de 4 a 100 circuitos (Para 100 circuitos sustituir XX por 00)

4. SISTEMA DE FIJACIÓN

- P = 1. Sin pivotes
- P = 2. Con pivotes

5. ALTURA DEL CONECTOR

- L = 2. H = 4.50 mm.

6. EMPAQUETADO DEL CONECTOR

- E = 1. Tubo + Tapa de plástico
- E = 2. Rollo + Tapa de plástico
- E = 3. Tubo + Film
- E = 4. Rollo + Film
- E = 5. Tubo + Tapa metálica
- E = 6. Rollo + Tapa Metálica

