

CAJA PARA TERMINAL DE ENGASTE

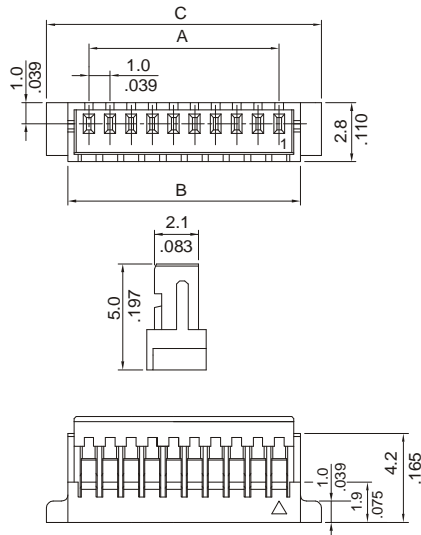


SERIE 1035. Paso 1.00 mm. (0.039")

Características

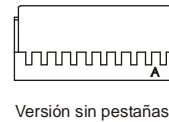
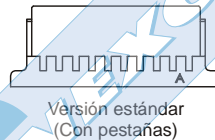
- Disponible de 2 a 15 y 20 circuitos
- Material : PBT UL 94V-0
- Pestañas moldeadas en los laterales para facilitar la inserción /extracción
- Se complementa con terminales serie 1036
- Conecta con conectores macho serie 1037 y 1038
- Bajo perfil

Figuras y dimensiones



Códigos y dimensiones

CIRCUITOS	CÓDIGO		DIMENSIONES		
	Con pestañas	Sin pestañas	A	B	C
02	1035 - 2021	1035 - 2022	1,00 (0,039)	3,00(0,118)	5,00(0,197)
03	1035 - 2031	1035 - 2032	2,00(0,079)	4,00(0,157)	6,00(0,236)
04	1035 - 2041	1035 - 2042	3,00(0,118)	5,00(0,197)	7,00(0,276)
05	1035 - 2051	1035 - 2052	4,00(0,157)	6,00(0,236)	8,00(0,315)
06	1035 - 2061	1035 - 2062	5,00(0,197)	7,00(0,276)	9,00(0,354)
07	1035 - 2071	1035 - 2072	6,00(0,236)	8,00(0,315)	10,00(0,394)
08	1035 - 2081	1035 - 2082	7,00(0,276)	9,00(0,354)	11,00(0,433)
09	1035 - 2091	1035 - 2092	8,00(0,315)	10,00(0,394)	12,00(0,472)
10	1035 - 2101	1035 - 2102	9,00(0,354)	11,00(0,433)	13,00(0,512)
11	1035 - 2111	1035 - 2112	10,00(0,394)	12,00(0,472)	14,00(0,551)
12	1035 - 2121	1035 - 2122	11,00(0,433)	13,00(0,512)	15,00(0,591)
13	1035 - 2131	1035 - 2132	12,00(0,472)	14,00(0,551)	16,00(0,630)
14	1035 - 2141	1035 - 2142	13,00(0,512)	15,00(0,591)	17,00(0,669)
15	1035 - 2151	1035 - 2152	14,00(0,551)	16,00(0,630)	18,00(0,709)
20	1035 - 2201	1035 - 2202	19,00(0,748)	21,00(0,827)	23,00(0,906)



TERMINAL MULTICONTACTO

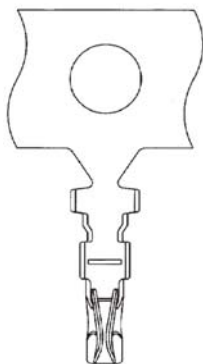


SERIES 1036. Portadora lateral

Características

- Contactos de bronce fosforoso preestañado
- Se complementa con hembras serie 1035
- Portadora lateral
- Engaste en cable de 28 a 32 AWG
- Diámetro máximo de aislante de 0.4 a 0.8 mm.
- Acabado estañado

Figuras y dimensiones



Códigos y dimensiones

TIPO	CÓDIGO	MATERIAL	CABLE	DIÁM. AISLANTE
CADENA	1036 - 2000	Bronce fosforoso	28 - 32 AWG	0.80 mm. máx.
SUELTO	1036 - 2001	Bronce fosforoso	28 - 32 AWG	0.80 mm. máx.

